

LATVIJAS REPUBLIKA

ZEMES ROBEŽU PLĀNS

Zemes vienības kadastra apzīmējums: 4494 003 0302

Adrese: „Vidusskola”, Vabole, Vaboles pagasts, Daugavpils novads.

Plāns izgatavots pamatojoties uz Daugavpils novada domes 2010.gada 29.decembra lēmumu Nr.1817 „Par lauku apvidus zemes piekritību pašvaldībai Vaboles pagasta teritorijā”, Daugavpils novada domes 2014.gada 30.janvāra lēmumu Nr.46 „Par zemes vienības ar kadastra apzīmējumu 4494 003 0212 sadali”.

Robežas uzmērītas: 2014.gada 17.aprīlī.
Plāna mērogs 1:2000
Zemes vienības platība 1.5293 ha



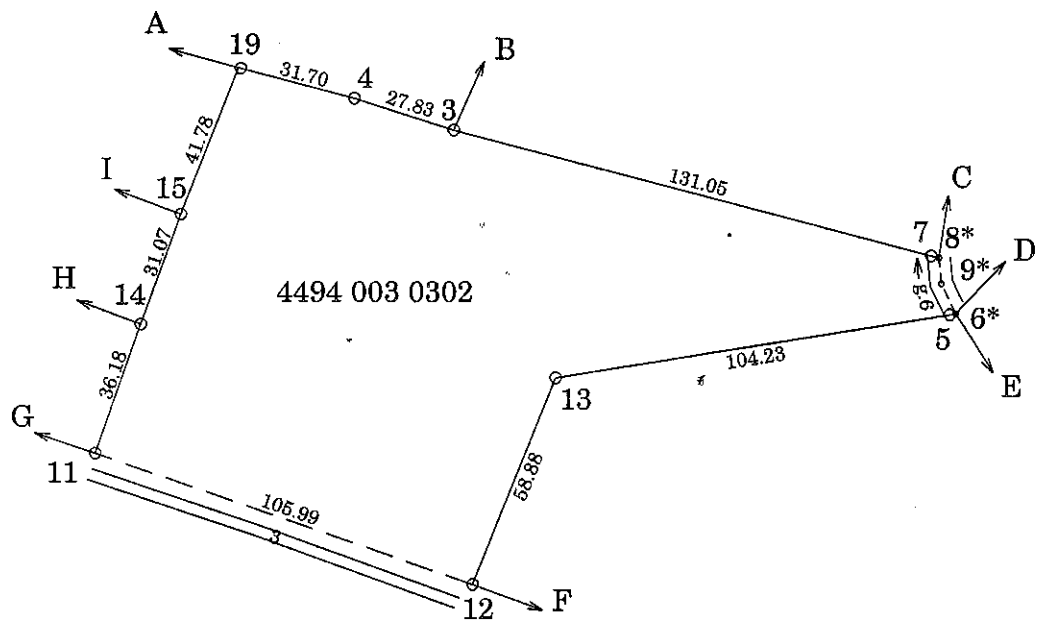
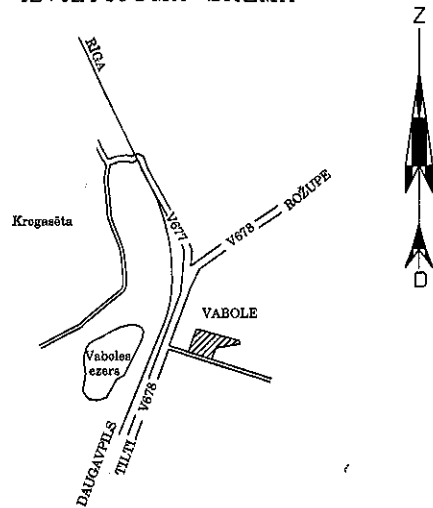
Ierosinātais ir informēts par kadastrālās uzmērīšanas laikā veiktajām darbībām, to rezultātiem.

Vaboles pagasta
pārvaldes vadītāja
Aina Pabērza

17.04.2014.

ZEMES VIENĪBA UZMĒRĪTA
LKS92 TM
Mēroga koeficients : 0.999888

ZEMES VIENĪBAS
IZVIETOJUMA SHĒMA



X=211800
Y=653600

ROBEŽOJOŠO ZEMES VIENĪBU SARAKSTS:

| | | |
|------|--------|-------------------------------------|
| no A | Itdz B | 44940030314 |
| no B | Itdz C | 44940030303 |
| no C | Itdz D | 44940030047 - "Apīņi", Rukoniški |
| no D | Itdz E | 44940030332 |
| no E | Itdz F | 44940030331 - "Vabolīte M", Vaboles |
| no F | Itdz G | 44940030232 |
| no G | Itdz H | 44940030301 - "Muzejs", Vabole |
| no H | Itdz I | 44940030300 - "Edņica", Vabole |
| no I | Itdz A | 44940030299 |

Plāna mērogs 1:2000
Zemes vienības platība 1.5293ha

Mērnieks Sergejs Kovaļovs (ser. Nr.BB-130, derīgs no 09.12.2010. līdz 08.12.2015.) apliecinā, ka plāns izgatavots atbilstoši Ministru kabineta 2011.gada 27.decembra noteikumiem Nr.1019 "Zemes kadastrālās uzmērīšanas noteikumi"

S.Kovaļovs

17.04.2014.